

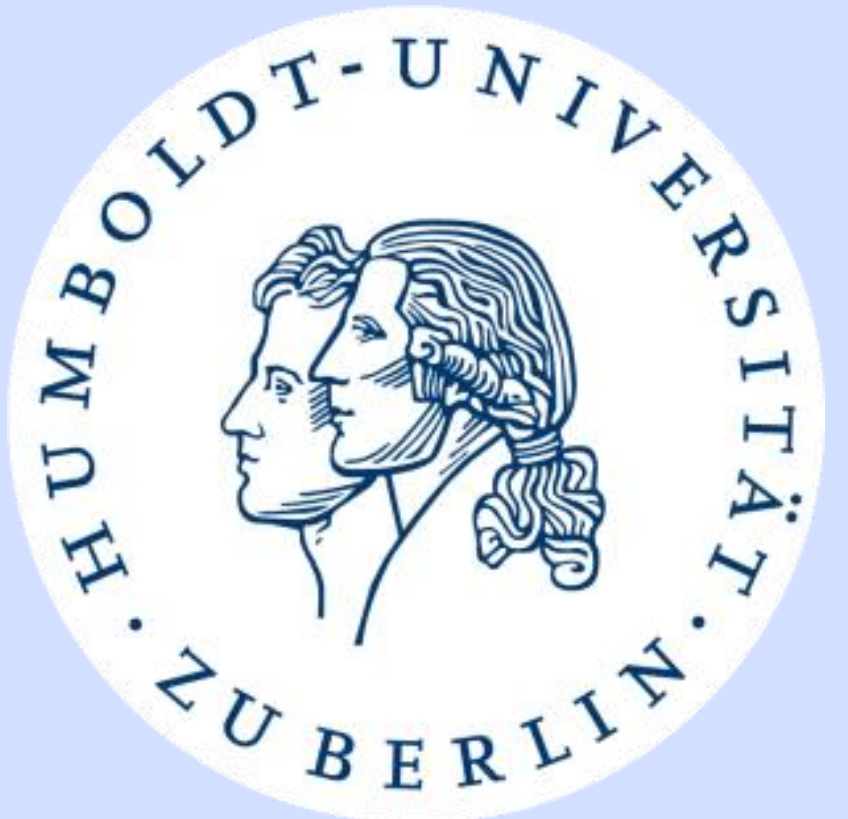
# ALEW 2.0

## Sicherung und Weiternutzung der Forschungsdaten

Prof. Dr. Wolfgang Hock, PD Dr. Anna Helene Feulner, Cassandra Freiberg M.A., Angelo Papenhoff B.A.

Humboldt-Universität zu Berlin

<https://www.linguistik.hu-berlin.de/de/institut/professuren/historisch-vergleichende-sprachwissenschaft/forschung/alew>



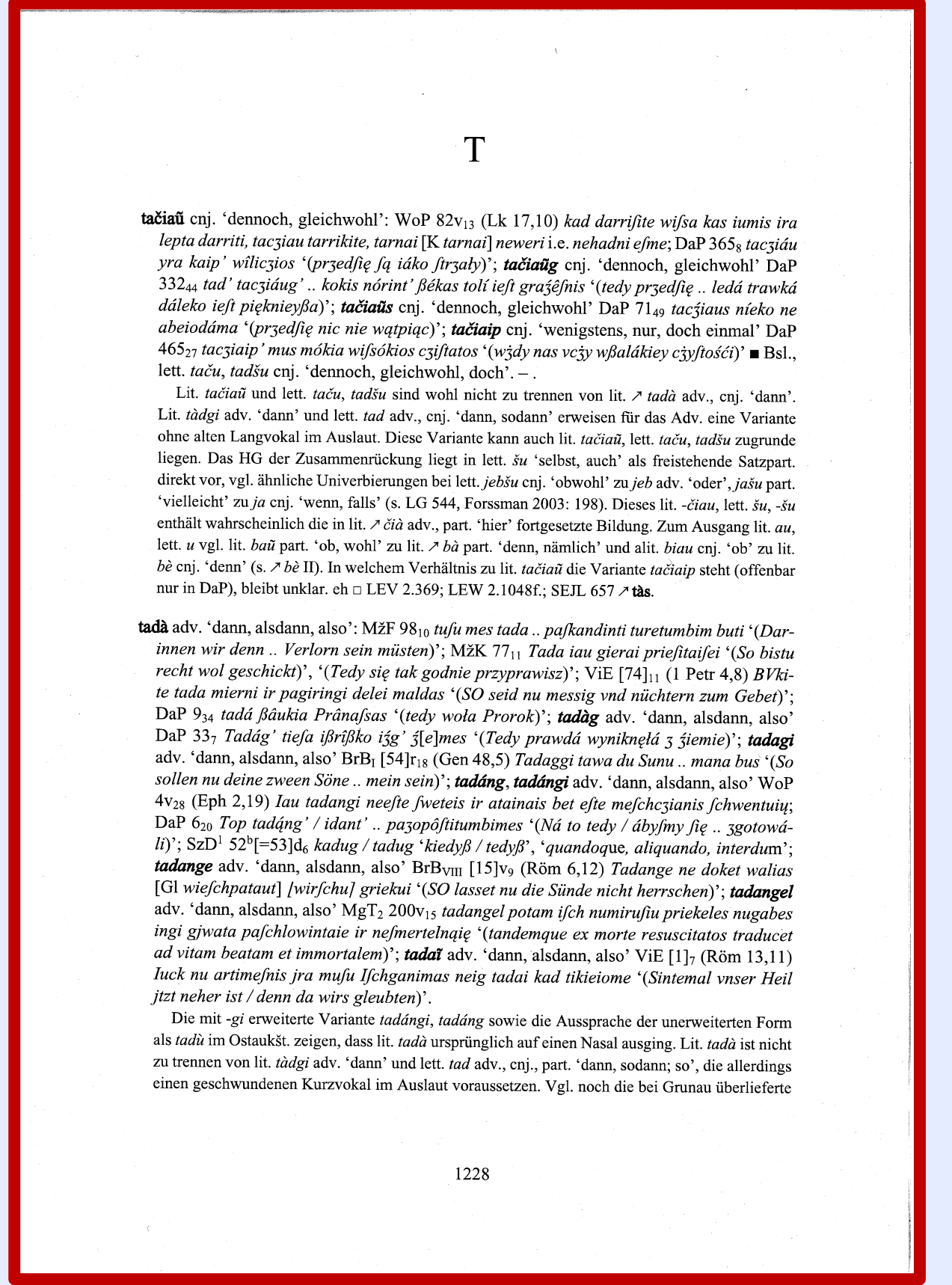
### Über das ALEW

Gegenstand des Altlitauischen etymologischen Wörterbuchs (ALEW) ist der Erb- und Lehnwortschatz des Litauischen vom Überlieferungsbeginn bis 1700, der bislang in etwa 3000 Artikeln dokumentiert und etymologisch analysiert ist. Grundlage der etymologischen Analyse ist die Lexik von etwa 140 altlitauischen Sprachdenkmälern, die ungefähr je zur Hälfte aus umfangreichen Werken (Bibel, Postillen, Katechismen, Gesang- und Gebetbüchern, Lexika, Grammatiken, Sammelbänden) und kürzeren Texten (Gebeten, Glossen, Gedichten, Albumenträgen, Eiden, Erlassen, Einschaltungen in lateinischen oder deutschen Texten) bestehen. Auch wenn der inhaltliche Schwerpunkt des Wörterbuchs in der vollständigen etymologischen Neuanalyse der altlitauischen Lexik auf dem gegenwärtigen Forschungsstand der historisch-vergleichenden Sprachwissenschaft liegt, übernimmt das ALEW mit seiner streng philologischen Belegfassung und -dokumentation sowie der Angabe von Erstbelegen Aspekte eines historischen Wörterbuchs für diesen Zeitraum.

### Nachhaltige Sicherung auf dem HU-edoc-Server

Lemma	Name des Lemmas, unformatiert, _1/2/etc. fuer I/II in Darstellung
lemmaErg	Ergänzung zum Lemma, formatiert, kein leereichen zwischen 'lemma' und 'lemmaErg'
sort	interne Sortierung von 'lemma'
gramm	Wortart, unformatiert
erbwort	ist das wort aus dem Uridg. ererbt?
status	Status der Bearbeitung (obsolet?)
kommentar	Lexikonkommentar zum Lemma, formatiert
hinweise	interne Hinweise zur Bearbeitung, formatiert
ignore	Lemma wird nicht in Ausgabe aufgenommen
bedeutungen[n] (Bedeutung.Lemmalid)	Bedeutungen des Lemmas
quellen[n] (Quelle.Lemmalid)	Literaturquellen zum Lemma(kommentar)
verweis[n] (Verweis.Lemmalid)	Verweise auf andere Lemmata

Dokumentation



Aus der Datenbank generierte PDF

### Buchpublikation 2015

Textual content from the 2015 book publication, including a table of contents and introductory text.

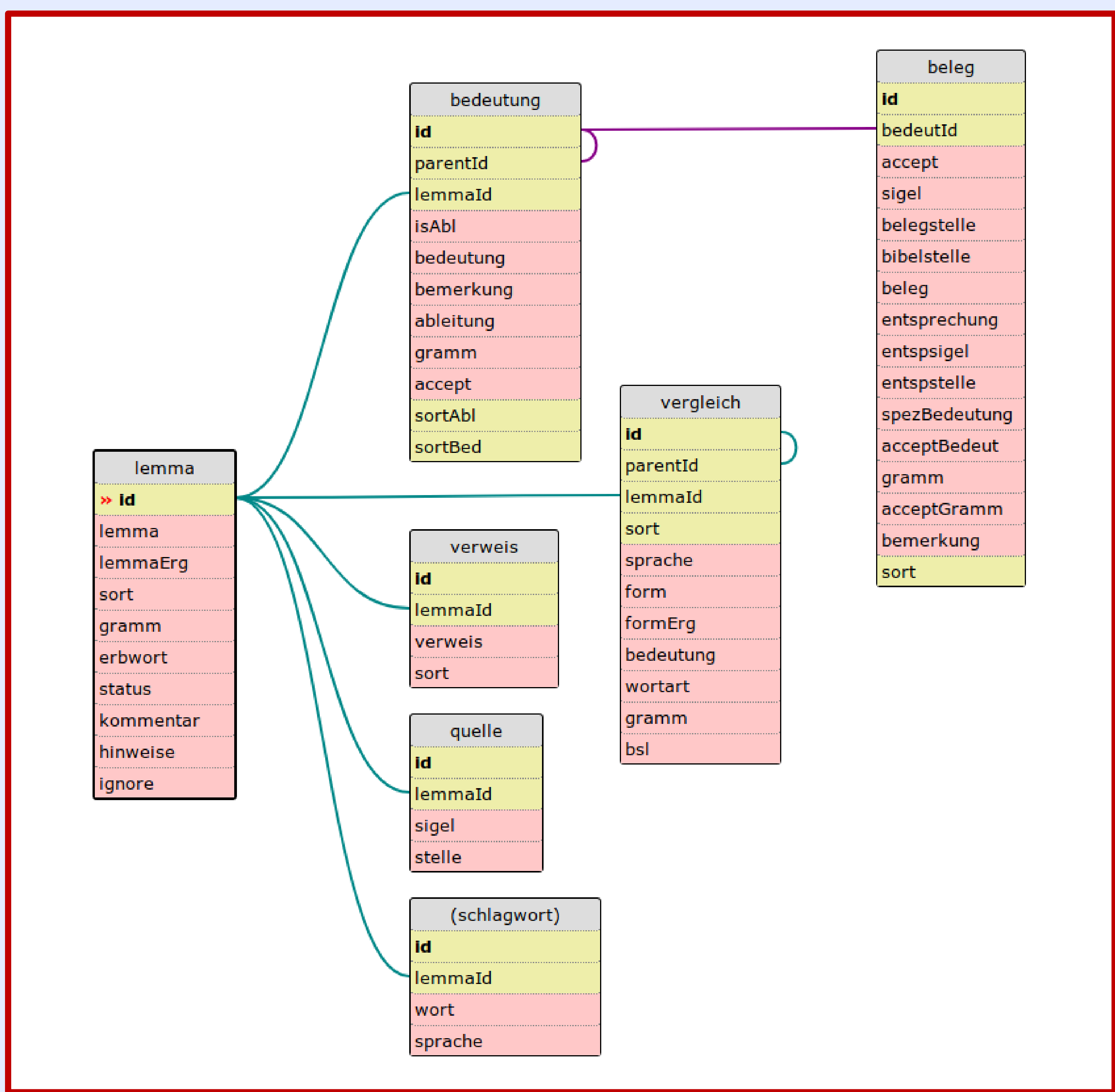
### Datenumfang

	publiziert	unpubliziert
Lemmata	3.047	2.255
Ableitungen	20.742	4.147
Belege	29.747	7.709

### Weiternutzung und Ausbau als online-Wörterbuch

Screenshot of the ALEW online dictionary interface, showing search results for the lemma 'aitis' with various grammatical and etymological information.

### Struktur der Datenbank



### Derzeitige Testversion

Screenshot of the current test version of the ALEW online dictionary, showing search options and a preview of a dictionary entry.

### Funktionalitätsskizze für ALEW 2.0